



General Overview **2025**



ABC
安城ビジネスコンシェルジュ

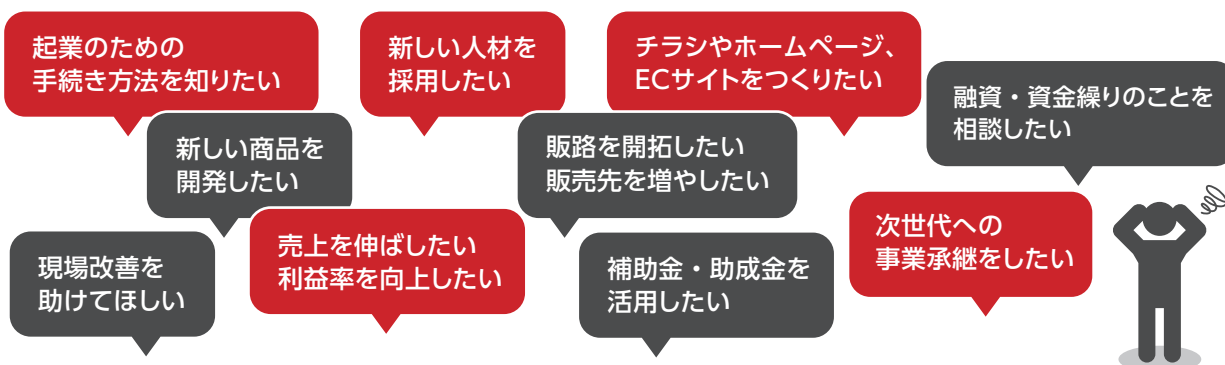
ABCは 「がんばる企業」「これからがんばりたい企業」を 徹底応援!



「安城ビジネスコンシェルジュ（通称 ABC）」では、スペシャルアドバイザーの専門支援、コーディネーターの伴走支援と、外部の専門家や支援機関との連携で、企業の本質的な課題、強みを探り、経営向上を目指します。

コンセプトは、『この手・その手・あの手』。経営者・起業家の皆様ととことん向き合い、様々な手立てで、きめ細やかにサポートします。

こんな悩みはありませんか？



支援の特徴

「A・B・Cステップ」で企業の本래の課題や強みを探り、課題解決に向けてステップアップ。継続的に行うことで、さらなる経営力向上につなげます。

STEP A 話し、探る

課題を抽出 強みを見つける 改善案の提案

コーディネーターが丁寧に向き合い、事業者の課題や強みを掘り起こし、改善案を提案します。

STEP B 練り、動く

専門家や連携相手とつなぐ 提案内容の実行

ABC内外の専門家や連携相手と協力しながら、提案内容を実行できるような支援します。

STEP C 顧み、磨く

結果の振り返り 次の改善案を提案 更なる加速を支援

改善等の結果を振り返ることで新たな課題を確認、次の改善案を提案し、継続的な支援を続けます。

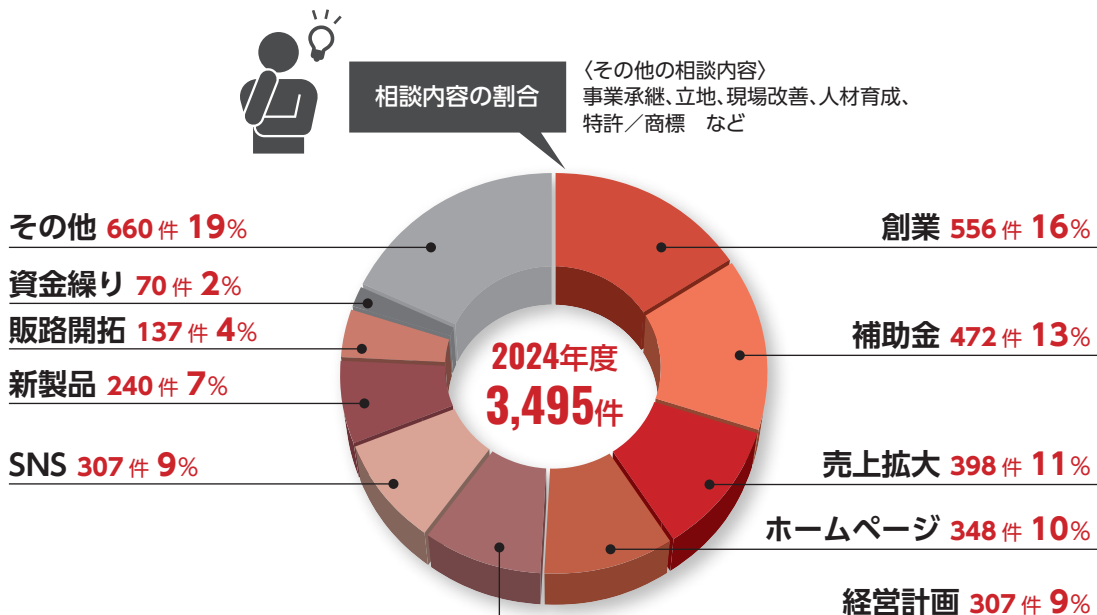
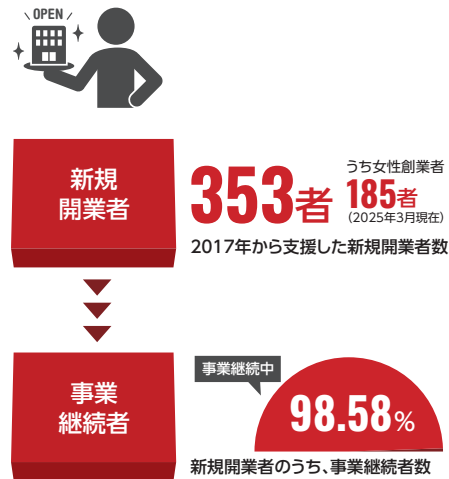
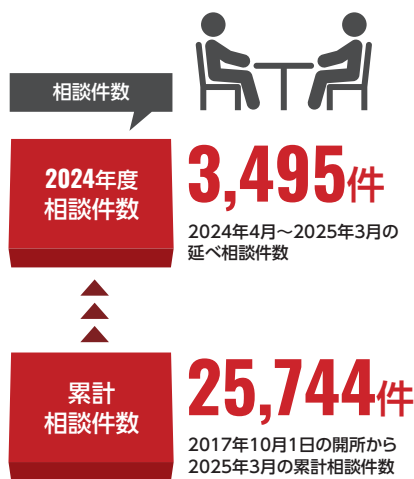
Support System



「専門的支援」と「伴走支援」の両立
= ABC式シナジー支援

安城ビジネスコンシェルジュでは、11名のスペシャルアドバイザーによる専門的支援と3名のコーディネーターによる伴走支援を両輪として、チーフコーディネーターが中間に入ってほぼ全ての案件をプロデュースする独自の支援方法を採用しています。全員参加の「シナジー会議」を開催して、進行中の相談情報や各自の支援ノウハウを共有。コーディネーターもアドバイザーも行政職員も一丸となって、がんばる中小企業のために知恵と情熱を出し合って行動しています。

数字で見る NUMBERS ABOUT ABC





チーフコーディネーター

二村 康輝

「365歩の、その先のビジネスを」をテーマに事業者と共に歩む安城愛に満ちたコンサルタント。累計1万件を超える経営相談やセミナー・執筆活動で活躍。株式会社二村経営代表取締役、中小企業診断士。

専門支援と伴走支援の 真の両立を目指して

皆様のお蔭をもちまして安城ビジネスコンシェルジュは無事に8周年を迎えることができました。これもABCの支援をまっすぐに受け止め、地道に実行して成果を出してこられた相談者の皆さま、そして我々と志を同じくした経営支援機関の皆さま、商工会議所をはじめとした関係機関の皆さまのご協力の賜物であると、心より感謝しております。

ABCでは、スタッフが一丸となり「専門支援と伴走支援の真の両立」を目指し、日々の業務に取り組んでまいりました。コロナ禍以降は厳しい業況の中、原価低減や利益率の改善などのご相談のほか、女性創業のご相談も増えてまいりました。

ABCの目標は短期的な話題性を生み出すことではなく、100年続く企業を生み出すことにあります。これからも「A 当たり前のことを、B バカにせず、C ちゃんとやる」の精神と、行政機関としての矜持を忘れず、実直な経営支援に邁進してまいります。



価値を見つける
中小企業診断士

スペシャルアドバイザー

寺田 久美

企業の強みと課題を瞬時に見抜き、価値を伸ばす支援策を組み立てる中小企業診断士。ちょっとした改善策から長期の経営戦略まで、企業のステージに合わせた支援を展開する。

5年後も事業を継続するために

目まぐるしく変化する経営環境の中で5年後、10年後も事業を継続していくためには、何をどのように考え、何をすべきでしょうか？自社の価値をきちんと見出し、売れる仕組み、利益が出る仕組み、競合と差別化するための仕組みを作り継続していくことが重要になります。強い会社の創り方は様々です。事業の継続について多方面から一緒に考え、ご相談のタイミングと企業のステージに合わせて必要なことを整理し、考え方から具体的な行動までを総合的に支援します。

相談事例 株式会社ビデオハウス

西三河で最も歴史ある映像制作会社として、地域事業者向けにデジタルサイネージ事業を新たに展開。構想段階からサービス内容の設計、価格設定、補助金申請まで幅広く支援を受けました。漠然としたアイデアが言語化・整理され、考えが明確になったことで、自信を持って事業立ち上げへと踏み出すことができました。



JR 安城駅南口の交番前にあるサイネージ



立地戦略の
スペシャリスト

スペシャルアドバイザー

下村 幸作

名古屋工業大卒業後、地元の不動産会社ビレッジ開発に入社。25歳で中小企業診断士を取得し、地元企業の経営支援と地域活性化に尽力している。株式会社Think代表取締役。

身近な経営相談所

お店や会社を取り巻く環境は、AI など新しい技術でどんどん変わっています。けれど、毎日の仕事に追われて「これからのこと」を考える時間はなかなか取れません。そんなときはABCに相談してください。どんな悩みでも、まずは一緒に話すことから始めましょう。難しい言葉は使わず、わかりやすく、親身になってお手伝いします。

相談事例 合同会社PLANET

精神保健福祉士としての経験を活かし、令和6年に障がいのある方の社会復帰を支援する合同会社PLANETを設立しました。起業当初からABCに相談し、融資や事業計画の作成を丁寧にサポートしていただきました。現在も定期的の実績管理の支援を受けながら、事業の状況を数字で把握する習慣が身につきました。



柿本崇嗣さん(左)と下村SA(右)



売上を創る
Webプランナー

スペシャルアドバイザー

高橋 浩史

史上最年少でITコーディネータ資格を取得（資格取得時）。WEB、動画、SNS等のメディアを駆使し、これまで製造業・建築業・飲食店など600を超える事業者のお困り事を解決した実績を持つ。

IT活用でファンを育て、売上を伸ばす

ファンを獲得して選ばれ続けるためには、現時点での課題を明確にし、着実に解決していくことが重要です。私のセッションでは、ホームページやSNS、社内システムなどのITツールの最適化をはじめとする具体的な解決策を1時間30分でお伝えします。経営戦略からIT戦略へとつなげ、ファン獲得と売上向上を目指しましょう。

相談事例 **株式会社 三有技建** <https://www.kitplus-sanyu.net/>

「KIT PLUS」のららぽーと安城出店、協賛しているマルシェ「モノイチ」の顧客満足度の向上・販売機会の拡大のため、Shopifyを活用したEC構築を相談し、高橋SAからは継続的支援をいただいています。2025年4月18日のららぽーと安城オープンとともにECサイトをオープンしました。今後のお客様の反応と売上UPが楽しみです！



オムニチャネル戦略でワクワクする購買体験の提供
ららぽーと安城&マルシェ&ECサイト



常識を覆す
シニアソムリエ

スペシャルアドバイザー

神谷 豊明

史上2番目の若さでシニアソムリエを取得した飲食店の専門家。ドリンクメニューのみならず、フードメニューの開発や店舗設計に至るまで幅広く対応し、型にはまらない飲食店支援を展開する。

コスト0円の売上アップ支援

「接客が変わればお店が変わる！」コスト0円の売上アップ術が満載。得意分野の飲食店だけでなく、美容院や洋品店まで接客を伴う様々な業種に対応可能な幅広い支援が持ち味です。「ラストオーダーの聞き方を変えただけで15%売上がアップした」「スタッフの歩き方を変えただけで接客が良くなった」「食事のメニューの記載順番を変えただけでお酒が売れるようになった」等、すぐに実行して、すぐに効果が出る方法を事業者の状況に応じてアドバイスいたします。

相談事例 **トリポタミア**

クラフトビールへの情熱から、念願の醸造所を開業しました。開業準備では酒蔵免許の取得が大変だっただけでなく、味の方向性や販売チャンネルにも大いに悩みました。そんな中、神谷SAから「まずはターゲットを明確にし、試飲を通じて市場の反応を把握しましょう」との助言を受け、店頭でのテスト販売にもチャレンジしました。2025年4月、大東町の市営住宅1階で、安城産のクラフトビールを提供する飲食店を開店しました。ららぽーとのついでにぜひお立ち寄りください。



神谷SA(左)と
小栗 一朗さん(右)



ものづくりに精通した
現場志向のライター

スペシャルアドバイザー

新開 潤子

出版業界で10年、製造業の営業部で10年の実務経験を積み、2016年に「ものづくりライター」として独立。ものづくり企業の商売繁盛の応援をライフワークとして、執筆活動と中小企業支援で活躍中。

「言語化」でアイデアを加速する

ものづくりの知識と「聞いてまとめる」技術を組み合わせた「ものづくり×文系」のハイブリット支援が武器。ABCでは気軽なヒアリングから本質を引き出して情報を整理し、説明しにくい製品や技術を言語化することで新展開をサポートしています。会社案内やチラシなど印刷物のコンセプト作り、展示会出展のプロデュース、プレスリリースによる広報活動、海外展開支援など、広い守備範囲も持ち味。相談者の状況を客観的に整理して、新しいアイデアを加速するお手伝いをいたします。

相談事例 **Anjo Creators' Meeting**

安城市内のデザイン・制作案件が次々に市外に発注される現状を鑑み、市内在住・在勤クリエイターを集めた交流会「Anjo Creators' Meeting」を企画しました。2024年12月、まずはABCに相談実績のあるデザイナーやカメラマン、建築家がアンフォーレに集まってミーティングを初開催。自己紹介やポートフォリオ紹介などを通じて交流を深めました。結果、共同受注や相互受発注など新たな連携が生まれ、市内のクリエイター同士の横のつながりを作ることができました。



2024年12月に開催した
第1回ミーティングの様子



産学官連携の
規格外ナビゲーター

スペシャルアドバイザー

舟橋 正浩

経産省産学官連携ポータルデジタルニューディールの立ち上げに携わり、その後、北海道大学リエゾン部にて地域中小企業を中心とした産学連携を支援。現在、産学連携や知財化を支援している。

息の長い産学官連携を支援します

産学官連携やNPO経営などの経験を活かし、企業経営の観点だけではなく様々な角度から問題点をとらえ、行き詰まった現状に対して異なる目的を持つ組織をつなぐことでブレークスルーを作ります。加えて、大学や国や自治体といった行政機関など一見ハードルが高そうな相手との橋渡し役となり、より身近に感じ、相乗効果を生み出せるような支援を行います。それにより一過性の問題解決ではなく継続的に企業に対する価値創造を提供します。

相談事例 株式会社丸杉

ラオスの様々な食材に出会い、販売の展開を検討している際に、機能性成分の有無の研究を進めていました。研究の知見を得るためにABCに相談し、産学連携を提案いただきました。舟橋SAより海外の植物資源の研究に詳しい名城大学の高谷准教授の紹介を受け、植物の研究制限や必要手続きの指導をいただきました。コストや条約リスクのバランスを考え、研究だけでなく、ラオスの自然や天然素材などをPRするブランディング展開を行うことになり、マネタイズにも支援をいただきました。



ラオスでの機能性食品向け
バナナの収穫風景



人生設計に対応する
個人事業主サポーター

スペシャルアドバイザー

藤原 友美子

大手カード会社、自動車メーカー等に勤務後、コンサルタントとして独立。「ビジネスと家庭」、「企業活動と家計」を両立するための女性創業支援をメインに担当。戦略策定からIT活用まで幅広い支援を展開している。

「あなたに似合う起業」を支援

女性創業者の支援をメインに担当。扶養や税金制度の解説をはじめ、お金や集客など創業時に必要なことについて、金融ソリューション営業や海外赴任、子育てからの復職経験を含めた女性目線でのアドバイスを心がけています。無料ツールを使用してホームページを作成したり、SNSでの集客戦略を考えたりするなど、事業者の皆さんと「一緒に歩む」支援スタイルにこだわっています。人それぞれ、ビジネスのゴールや目標は異なります。「こんなことで相談していいのかな…」と思わず、「モヤモヤした状態」でお気軽にご相談ください。

相談事例 otomo 菓子店

パンフレットをきっかけにABCに相談するようになり、店舗オープンまでの資金運用や補助金、仕組み構築についてご支援いただきました。Squareの導入により、オンラインで簡単に商品予約ができるようになり、お客様に大変喜ばれています。予約による売上は全体の約10%を占め、集客面でも大きな強みとなっています。今後は他のスタッフにも業務を任せられる体制づくりが課題です。私にとって藤原SAは、同じ女性として同じ立場で話してくださるとても心強く安心できる存在です。



山崎陽子さん(左)と
藤原 S A (右)



理美容業界の
スペシャリスト

スペシャルアドバイザー

近藤 利津子

美容業界に入り29年目、サロン経営と同時に実践型スクールを運営、100名以上のエステティシャンを輩出、現在もサロン顧客の施術に入り、各地で美容講習を開催している。

理美容業界の悩み相談窓口

美容業界では常に開店 / 閉店の動きが激しく、開業から10年事業を継続できる事業者の割合はわずか5%と言われています。特に個人経営のサロンは縦横のつながりが少なく情報を得にくいと、技術面や営業面などで困ったときの相談先がない状況でした。そこで美容歴29年の経験と実践型スクールで美容家支援を続けてきたノウハウから、サロンの開業、スタッフ教育、新メニューの検討、集客、経営などのご相談に総合的に対応。美容家の開業 / 続業をサポートいたします。

相談事例 「美容のプロが美容のプロをプロデュース」 bright quartz

経営の知識が全くない状態でスタートし、不安も多くありました。しかし、ABCに通い美容のプロである近藤さんと出会えたことで、課題を明確にし、解決の道筋を見つけることができました。近藤さんは幅広く、多くの素晴らしい人脈を持ち、美に関する探究を続けており、知識が豊富で非常に頼れる存在です。ABCがあることで夢に近づけると実感しています。



bright quartz
岩佐卓美さん



料理業界の
カリスマ支援者

スペシャルアドバイザー

長田 絢

(株) JAPAN FOOD EXPERT代表、料理研究家、経営管理修士(MBA)、栄養士。食の専門家として、メディアや講演などで活躍。著書「スーパーで買える肉を最高においしく食べる100の方法」(ダイヤモンド社刊)

「食」に関するご相談承ります！

食に関する事業者の皆さまの商品開発、コンセプトからターゲット選定を含めた企画立案、レシピ制作、ロゴやパッケージ制作、プロモーション支援など、ご要望に応じて幅広く支援いたします。飲食業、小売業の皆さまの店舗企画、メニュー・商品開発、撮影のフードコーディネーター、デザインのアドバイス、オペレーション指導等、新規オープンをご検討の方から既存店の方もご相談ください。メディアへの発信方法やSNSの活用方法などもお手伝いいたします。

相談事例 七福醸造株式会社

主力製品の白しょうゆや白だしは碧南工場で製造しており、碧南のイメージが強い当社ですが、事業本部のある安城市でもっと広めたいという想いで相談しました。安城市内のカフェとのコラボによって、「白しょうゆクッキー」や「福々ラーメン」がメニュー化されて新聞に取り上げられたり、新規オープンのお店での取り扱いが決まったりと、地元根づいたプロモーション活動を実現することができました。



白しょうゆクッキー



広告・デザインの
プロフェッショナル

スペシャルアドバイザー

松原 圭

デザイン制作会社・広告代理店での勤務を経て、2023年7月よりABCに参画し、デザイン・広告に関するプロフェッショナル支援を展開。サイト制作からSNS運用、写真・動画撮影など、支援領域は極めて広い。

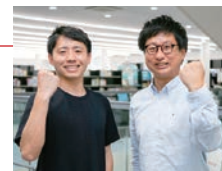
「正しく伝える」広告・デザインを支援

「売りたい商品があるけど、伝え方がわからない」というようなお悩みはありませんか？ そんなときは、会社の事業内容や商品の魅力を整理してから広告・デザインを適切に活用すれば、伝えたい相手に正しい情報を伝えることができます。

でも中小企業では、PR にかける予算や人手が限られていると思います。そこで、数ある広告ツールをどのように活用することがベストなのか、そしてデザインをどのようにするとより伝わるのか、一緒に考えていきましょう。

AELab <https://www.aelab-video.com/>

YouTubeチャンネル「拘り-Kodawari-」を共同運営している動画クリエイターです。新たな販路拡大についてABCに相談したところ、安城エリアの特徴である製造業向けのサービス展開を提案いただきました。今まで関わりがない製造業へのアプローチには不安もありましたが、ユーザーのニーズやその背景、具体的なアプローチ方法など、幅広い助言を受けながらサービスを構築していきました。結果、「製造業向けのマニュアル動画サービス」をローンチすることができました。



杉浦惇希さん(左)と松原SA(右)



現役金融マンの目線で支援

スペシャルアドバイザー

石川 健一

平成12年に碧海信用金庫に入庫。営業店にて個人・法人向け営業を担当し、令和3年より本部勤務。現在はコンサルティング営業部に、中小企業の経営サポートを行う。



販路開拓に自信あり

商業コーディネーター

坂下 慧志郎

食品メーカーに勤務後、(株)SAKELAVO(現(株)TasteDatabank)を設立。スーパー・百貨店などへの販路拡大を中心に、売上拡大に向けた営業戦略の構築から実行までを伴走型で支援している。



現場主義の人情派工業支援

工業コーディネーター

根橋 聖治

(株)デンソー出身で製造工程・製造技術に精通し、国内外での工場運営に豊富な経験を持つ。「諦めずに挑戦を続ける事が成功する唯一の道」をモットーに現地現物での支援を提供。



製品企画・開発の伴走支援

工業コーディネーター

塚本 広幸

アイシン・エイ・ダブリュ(株)(現(株)アイシン)の出身で、AT・CVTなどの新製品開発及び品質保証の経験が豊富である。「現地・現物・現実」三現主義をモットーに皆さまの期待に応える支援を目指す。

相談方法・相談の流れ

主に安城市に拠点を置く、店舗や企業の経営者・責任者、起業家の皆様は自由にご利用いただけます。相談は無料、業種も問いません。まずはお気軽にお問い合わせください。

1 お問い合わせ

まずはお電話にてお問い合わせください。
簡単に相談内容をヒアリングした後、相談日時を決定いたします。

2 初回面談

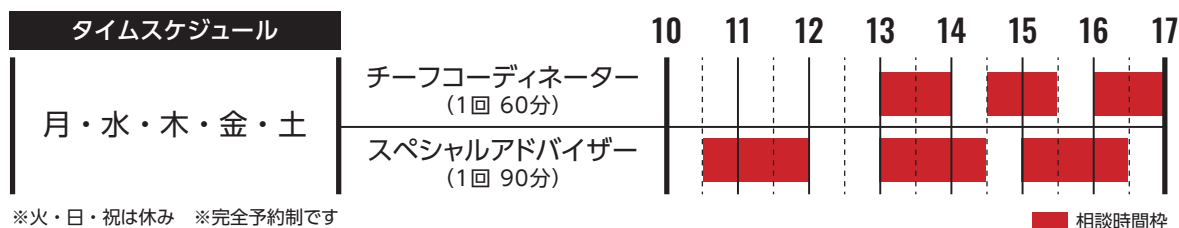
電話で決めた日時に、アンフォーレ内 ABC にて、チーフコーディネーターが具体的な提案をします。丁寧に話を聞きながら、今後の計画、方向性を一緒に考えます。

3 専門家・連携機関支援

専門家や連携機関をご紹介し、提案内容に沿ったサポートを実際に行います。ABC のコーディネーターが進行状況などを随時確認し、必要に応じてヒアリングやアドバイス等を行います。

4 伴走型支援

進捗確認に加え、効果測定、振り返り、新たな課題模索など、コーディネーター・スペシャルアドバイザーが丁寧に向き合い、伴走型支援を継続します。



相談無料！まずはご予約ください



〒446-0032 愛知県安城市御幸本町504番地1
安城市中心市街地拠点施設「アンフォーレ」本館3F

T E L : 0566-93-3341

F A X : 0566-93-3342

Eメール : info@abc-anjo.jp

営業時間 : 9:00~17:00 定休日:火・日曜日、祝日、12月29日~1月3日



LINE 公式アカウント お友だち募集中

最新補助金施策やセミナー情報はもちろん、注目SHOPの情報をお届けします！

検索ID @anjo_abc



安城市ふるさと納税 返礼品大募集

- 食品・飲料
- 特産品・工業製品
- サービス・体験利用券など

—ABCでもご相談受付中です—

